



# T60 MAX

**Manual App - Hi Maxus**

## APLICACIÓN SERVICIOS REMOTOS “HI MAXUS” T60 MAX

La aplicación “**Hi Maxus**” de servicios remotos permite mejorar la conectividad y el confort del vehículo mediante diferentes funciones accesibles desde el teléfono móvil.

Entre ellas se incluyen:

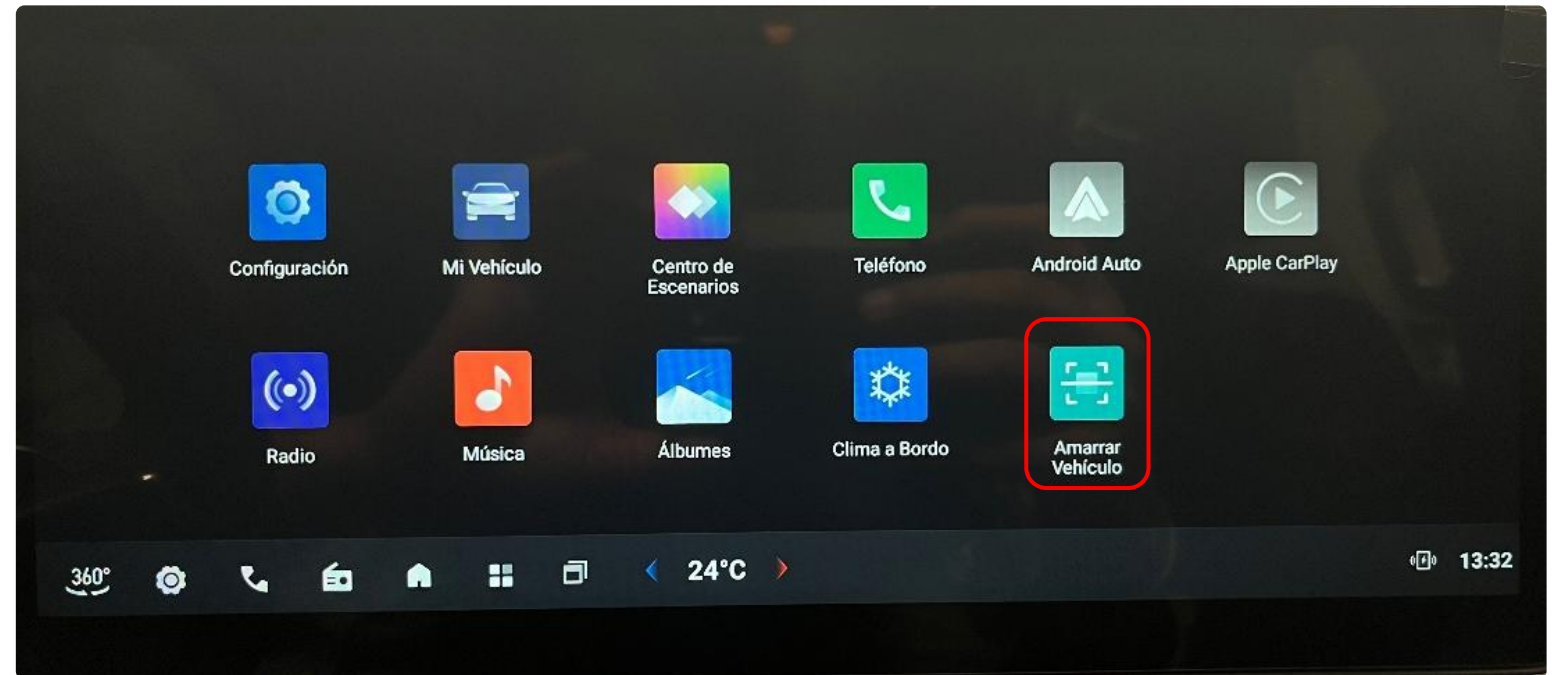
- Localización del vehículo
- Consulta del estado general
- Información de autonomía
- Alertas
- Otras funciones diseñadas para facilitar el uso diario y mejorar la experiencia del usuario



A continuación, se documenta el proceso para dar de alta al vehículo en la aplicación.

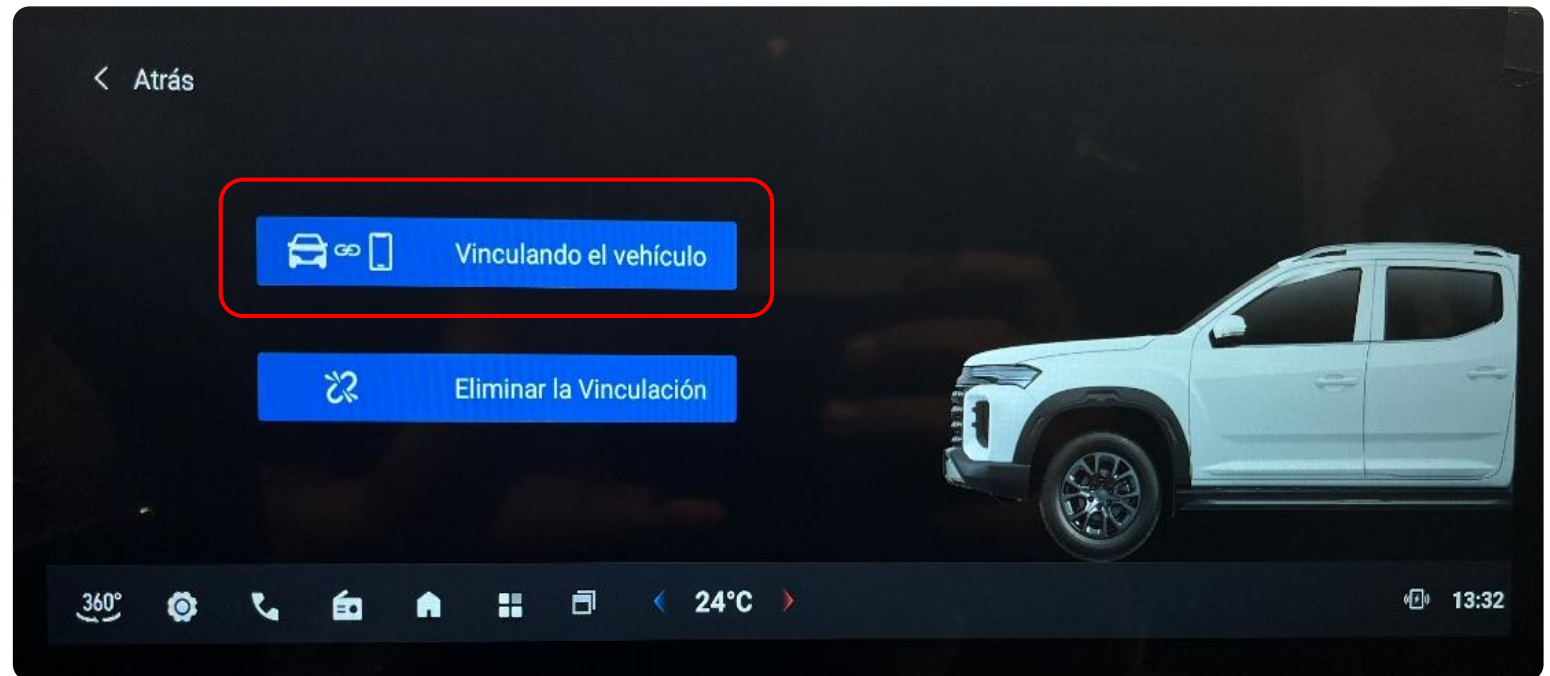
# CONFIGURACIÓN VEHÍCULO

## 1. ACCEDE A LA OPCIÓN “AMARRAR VEHÍCULO”



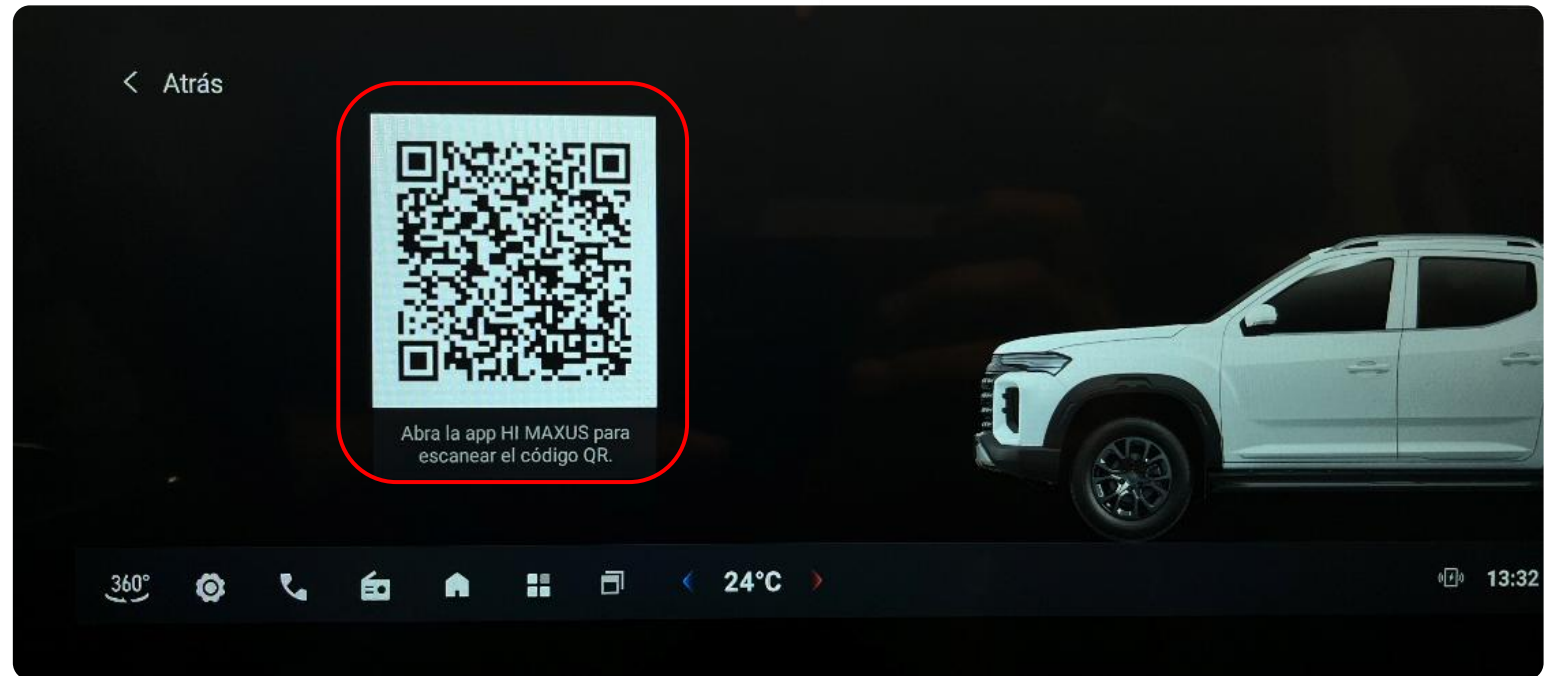
## CONFIGURACIÓN VEHÍCULO

### 2. SELECCIONA LA OPCIÓN “VINCULANDO EL VEHÍCULO”



## CONFIGURACIÓN VEHÍCULO

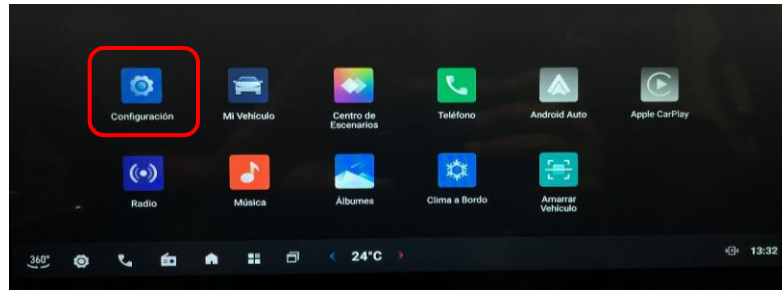
### 3. ESCANEA EL QR CODE A TRAVÉS DE LA APP "HI MAXUS"



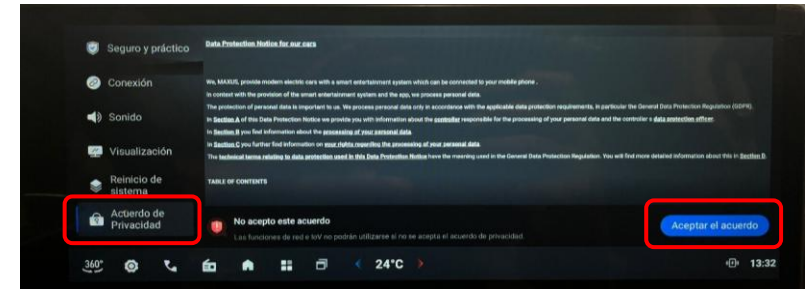
# CONFIGURACIÓN VEHÍCULO

## 4. ACEPTA TERMINOS Y CONDICIONES

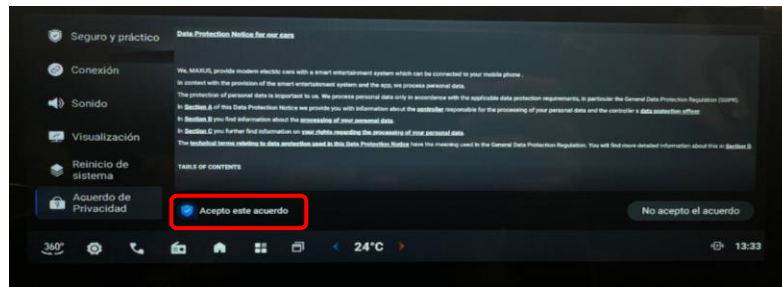
Para poder utilizar todas las funcionalidades del programa, es necesario aceptar la declaración de permisos de privacidad.



1



2



3

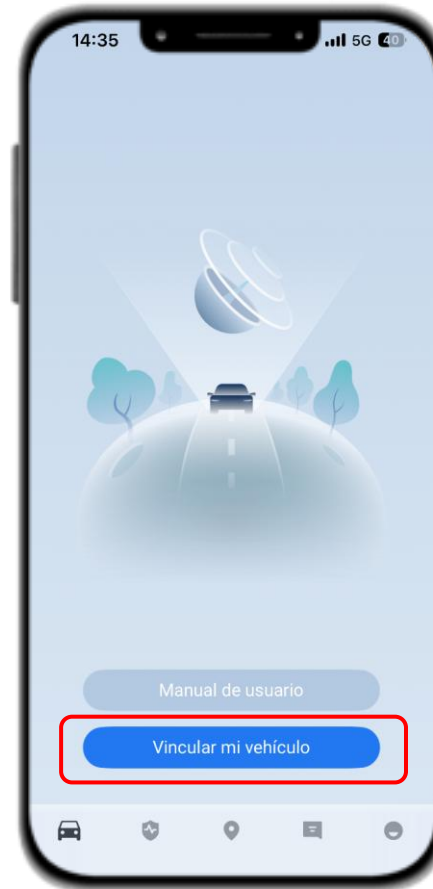
# APP “HI MAXUS”

Descarga la aplicación móvil “Hi Maxus” desde el marketplace:



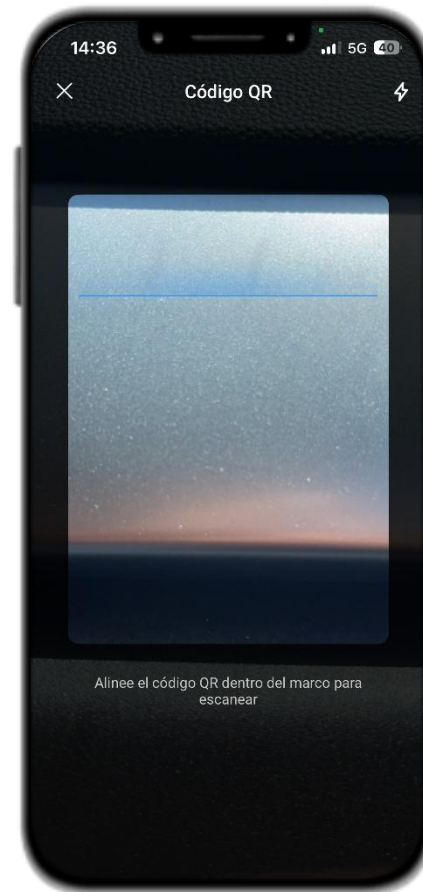
# APP “HI MAXUS”

Selecciona la opción “**Vincular mi vehículo**”



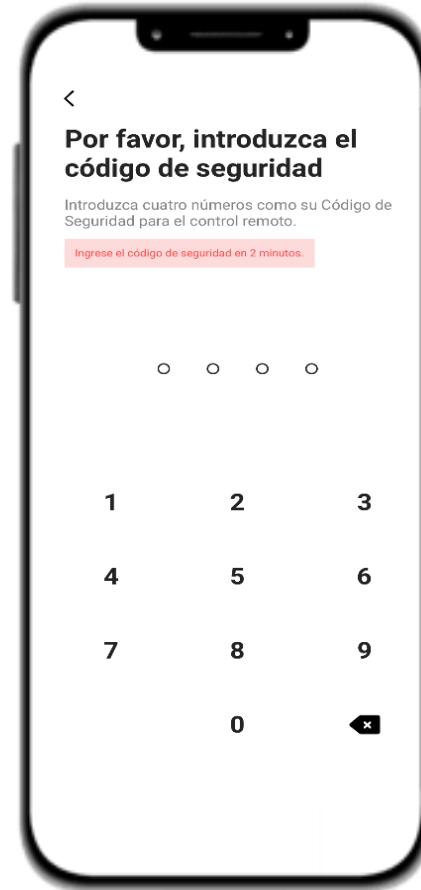
# APP "HI MAXUS"

Lee el QR code desde "Hi Maxus"



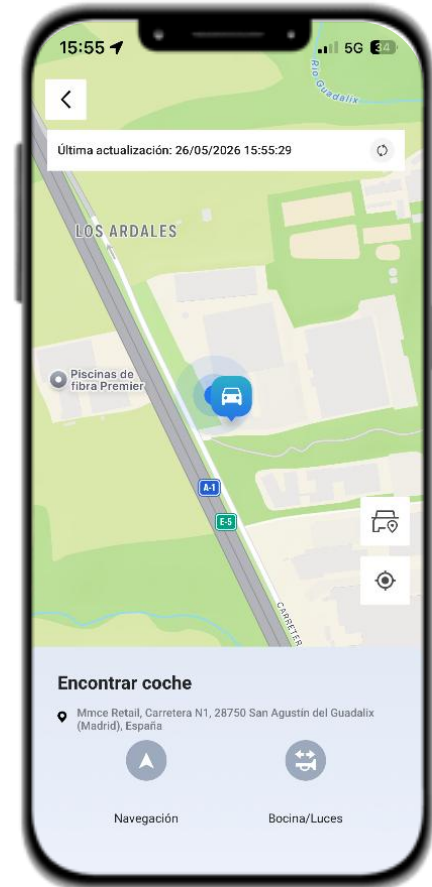
# APP "HI MAXUS"

Para poder activar las funciones remotas se te solicitará crear un código numérico



# APP "HI MAXUS"

Una vez dado de alta el vehículo, ya se pueden acceder a todas las funcionalidades remotas





**MAXUS**

[www.maxus-automotive.es](http://www.maxus-automotive.es)